

Wyniki z egzaminu organizowanego przez OKE w 2016

Do egzaminu przystąpiło 49 uczniów, trzem uczniom dostosowano warunki przeprowadzania egzaminu. Jeden uczeń zdał egzamin w domu. Dwóch laureatów było zwolnionych z części przyrodniczej i jedna uczennica z matematyki

	III a	III b	szkoła	Miasto Hajnówka	Powiat hajnowski	podlaskie	kraj
j.polski	67%	67%	67% 5st.	67%	65%	66%	65%
Historia, WOS	59%	55%	57% 5st.	57%	56%	56%	56%
matematyka	45%	47%	46% 5st.	48%	46%	49%	49%
p.przyrodnicze	49%	55%	52% 6st	54%	51%	51%	52%
j.angielski PP	72%	65,5%	69% 6st	69%	69%	66%	64%
j.angielski PR	54%	46%	50%	50%	49%	45%	45%
j.rosyjski PP	72%	74%	73%	73%	77%	68%	61%
j.rosyjski PR	65%	46%	50%		55%	51%	44%

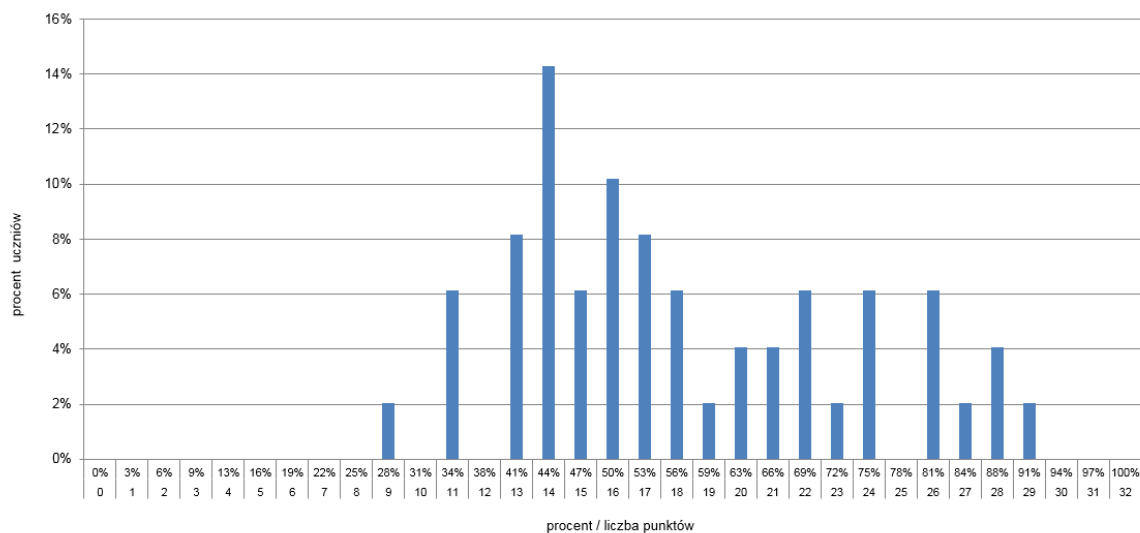
5 stanin-wynik średni

6 stanin- wynik wyżej średniej

WYNIKI CZĘŚĆ HUMANISTYCZNA- HISTORIA I WOS

	KRAJ	WOJEWÓDZTWO	SZKOŁA	A	B
Liczebność			49	25	24
Wynik średni *	56%	56%	57%	59%	55%
Wynik najniższy			28%	34%	28%
Wynik najwyższy			91%	91%	84%
Odchylenie standardowe			16%	16%	16%

* obliczany jako: $\frac{\text{średni wynik (w pkt)}}{\text{maksymalny możliwy wynik za arkusz (w pkt)}} \cdot 100\%$



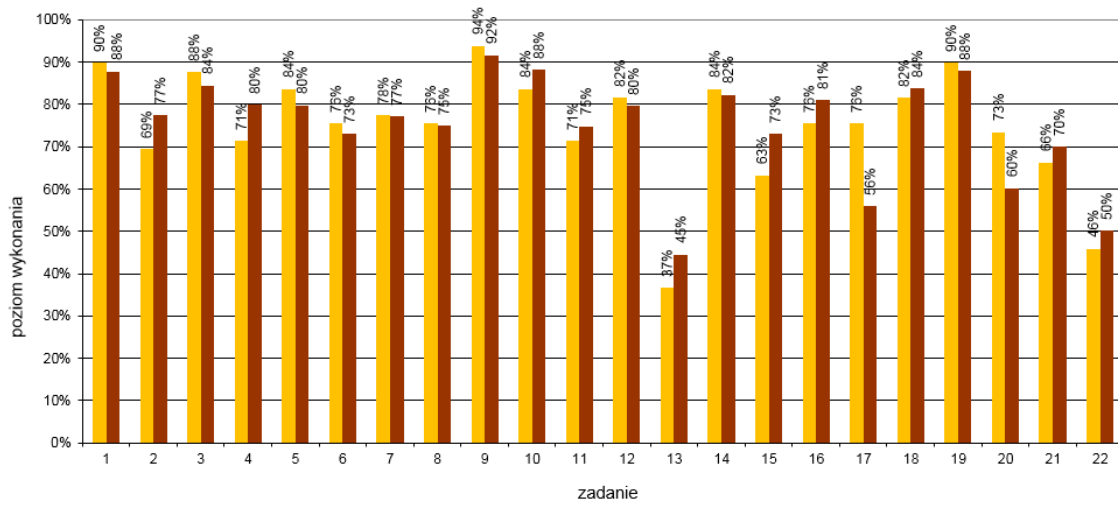
JĘZYK POLSKI

	KRAJ	WOJEWÓDZTWO	SZKOŁA	A	B
Liczebność			49	25	24
Wynik średni *	69%	68%	67%	67%	67%
Wynik najniższy			22%	22%	22%
Wynik najwyższy			100%	94%	100%
Odchylenie standardowe			20%	20%	21%

* - obliczany jako: $\frac{\text{średni wynik (w pkt)}}{\text{maksymalny możliwy wynik za arkusz (w pkt)}} \cdot 100\%$

Poziom wykonania zadań

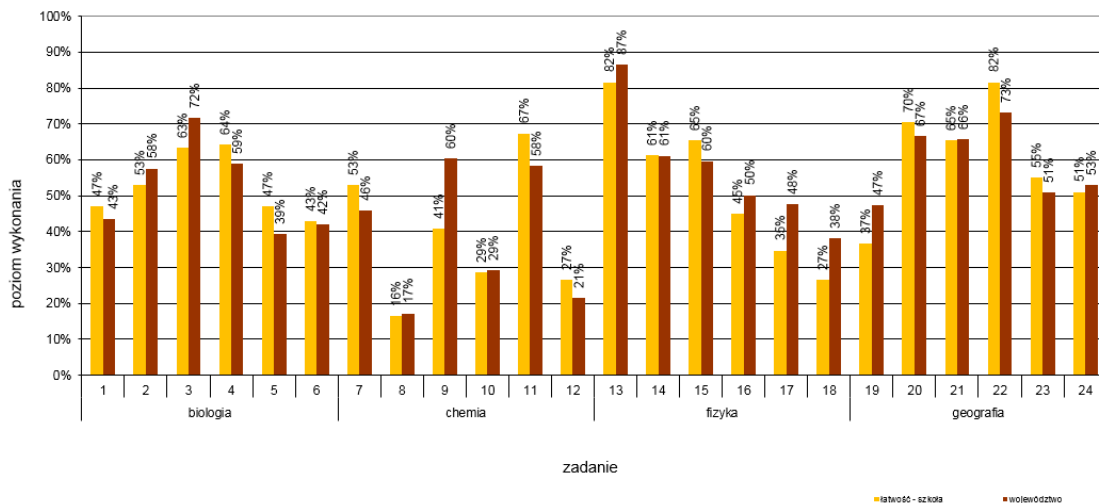
nr zadania	1	2	3	4	5	6	7	8	9	10	11	12	13	14	15	16	17	18	19	20	21	22
szkoła	90%	69%	88%	71%	84%	76%	78%	76%	94%	84%	71%	82%	37%	84%	63%	76%	76%	82%	90%	73%	66%	46%



CZĘŚĆ PRZYRODNICZA- BIOLOGIA, GEOGRAFIA, CHEMIA, FIZYKA

	KRAJ	WOJEWÓDZTWO	SZKOŁA	A	B
Liczebność			49	25	24
Wynik średni *	51%	52%	52%	49%	55%
Wynik najniższy			18%	21%	18%
Wynik najwyższy			100%	100%	100%
Odchylenie standardowe			19%	19%	19%

* obliczany jako: $\frac{\text{średni wynik (w pkt)}}{\text{maksymalny możliwy wynik za arkusz (w pkt)}} \cdot 100\%$



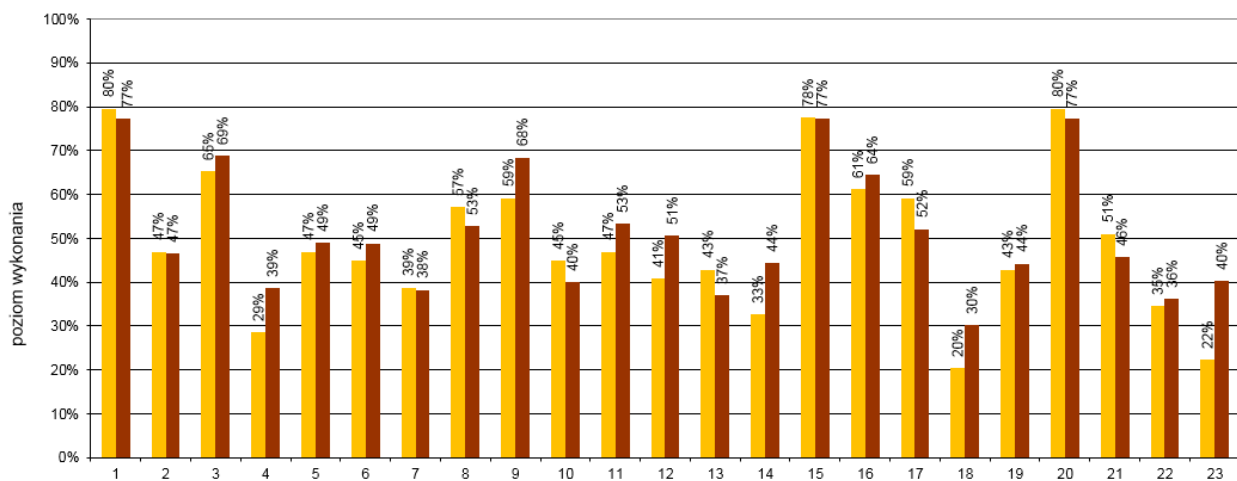
CZĘŚĆ MATEMATYCZNA

	KRAJ	WOJEWÓDZTWO	SZKOŁA	A	B
Liczebność			49	25	24
Wynik średni *	49%	49%	46%	45%	47%
Wynik najniższy			11%	11%	11%
Wynik najwyższy			100%	86%	100%
Odchylenie standardowe			25%	24%	27%

* obliczany jako: $\frac{\text{średni wynik (w pkt)}}{\text{maksymalny możliwy wynik za arkusz (w pkt)}} \cdot 100\%$

Poziom wykonania zadań

nr zadania	1	2	3	4	5	6	7	8	9	10	11	12	13	14	15	16	17	18	19	20	21	22	23
szkoła	80%	47%	65%	29%	47%	45%	39%	57%	59%	45%	47%	41%	43%	33%	78%	61%	59%	20%	43%	80%	51%	35%	22%



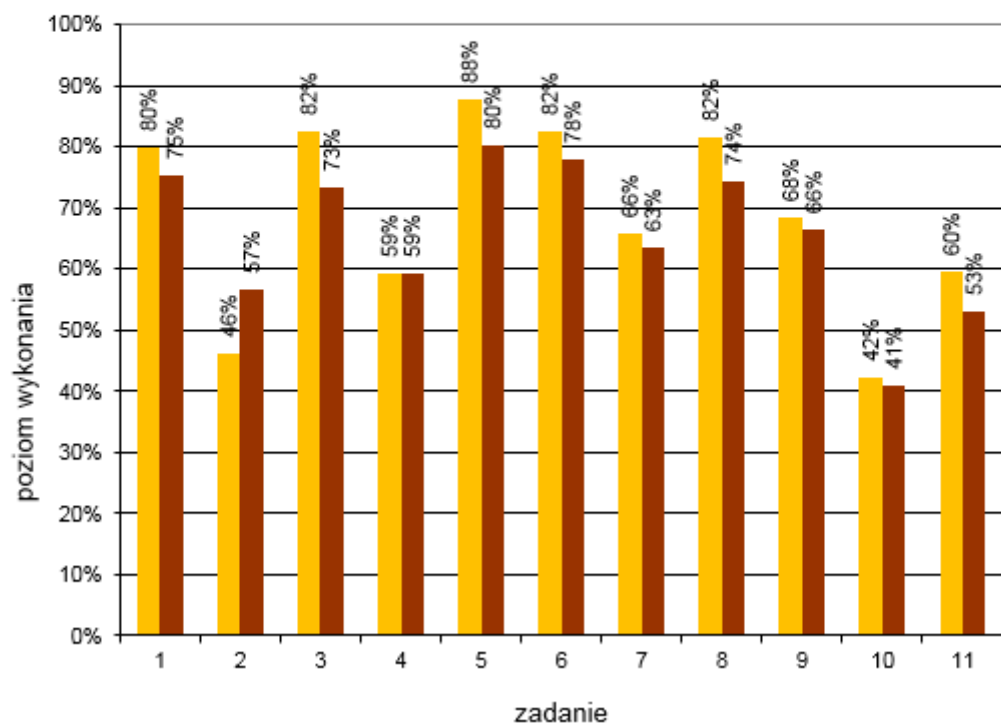
CZĘŚĆ JEZYKOWA- język angielski podstawowy

	KRAJ	WOJEWÓDZTWO	SZKOŁA	A	B
Liczebność			19	10	9
Wynik średni *	64%	66%	69%	72%	65%
Wynik najniższy			28%	33%	28%
Wynik najwyższy			98%	98%	98%
Odchylenie standardowe			25%	24%	27%

* obliczany jako: $\frac{\text{średni wynik (w pkt)}}{\text{maksymalny możliwy wynik za arkusz (w pkt)}} \cdot 100\%$

Poziom wykonania zadań

nr zadania	1	2	3	4	5	6	7	8	9	10	11
szkoła	80%	46%	82%	59%	88%	82%	66%	82%	68%	42%	60%



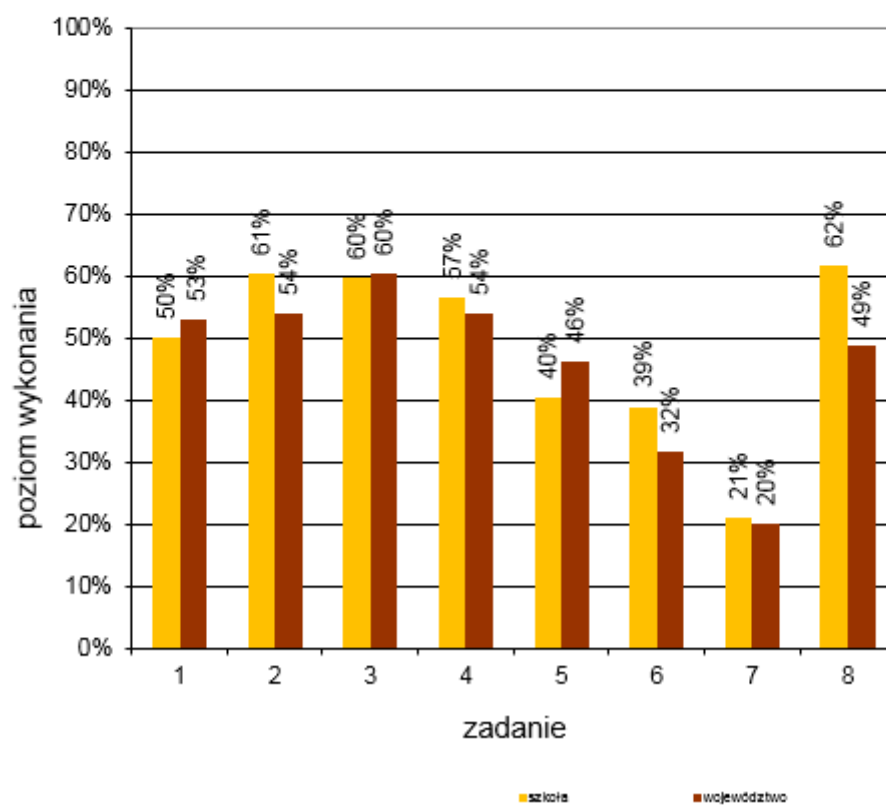
JEZYK ANGIELSKI- POZIOM ROZSZERZONY

	KRAJ	WOJEWÓDZTWO	SZKOŁA	A	B
Liczebność			19	10	9
Wynik średni *	45%	45%	50%	53%	46%
Wynik najniższy			10%	23%	10%
Wynik najwyższy			98%	90%	98%
Odchylenie standardowe			29%	27%	31%

* obliczany jako: $\frac{\text{średni wynik (w pkt)}}{\text{maksymalny możliwy wynik za arkusz (w pkt)}} \cdot 100\%$

Poziom wykonania zadań

nr zadania	1	2	3	4	5	6	7	8
szkoła	50%	61%	60%	57%	40%	39%	21%	62%



JĘZYK ROSYJSKI- POZIOM PODSTAWOWY

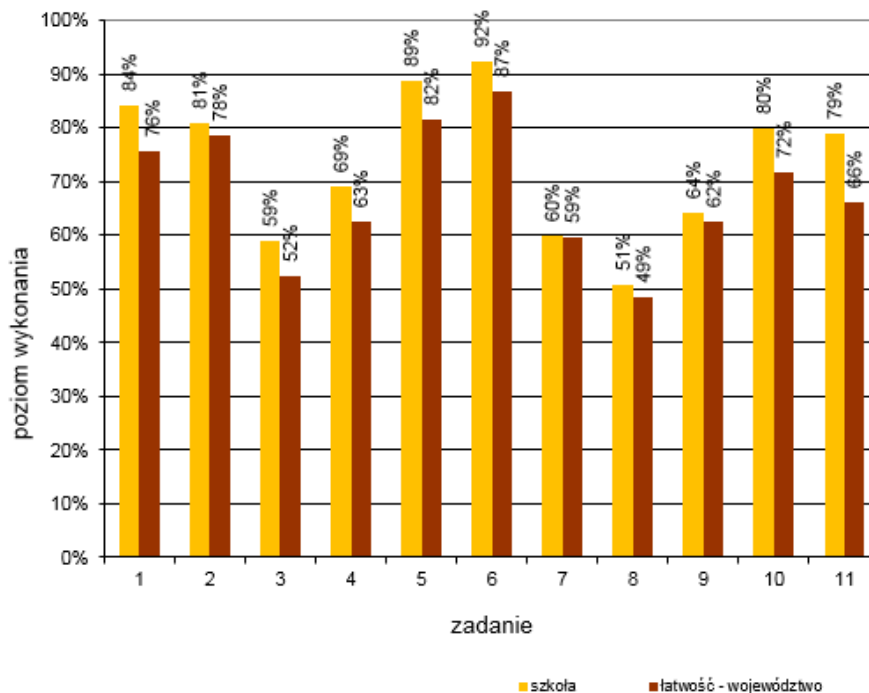
Wyniki egzaminu gimnazjalnego
(język rosyjski_poziom podstawowy)

	KRAJ	WOJEWÓDZTWO	SZKOŁA
Liczebność			30
Wynik średni *	61%	68%	73%
Wynik najniższy			40%
Wynik najwyższy			100%
Odchylenie standardowe			17%

* obliczany jako: $\frac{\text{średni wynik (w pkt)}}{\text{maksymalny możliwy wynik za arkusz (w pkt)}} \cdot 100\%$

Poziom wykonania zadań

nr zadania	1	2	3	4	5	6	7	8	9	10	11
szkoła	84%	81%	59%	69%	89%	92%	60%	51%	64%	80%	79%



JĘZYK ROSYSJKI- ROZSZERZONY

Wyniki egzaminu gimnazjalnego (język rosyjski _poziom rozszerzony)

	KRAJ	WOJEWÓDZTWO	SZKOŁA
Liczebność			5
Wynik średni *	44%	51%	50%
Wynik najniższy			40%
Wynik najwyższy			65%
Odchylenie standardowe			9%

* obliczany jako: $\frac{\text{średni wynik (w pkt)}}{\text{maksymalny możliwy wynik za arkusz (w pkt)}} \cdot 100\%$

Poziom wykonania zadań

nr zadania	1	2	3	4	5	6	7	8
szkoła	53%	55%	40%	45%	13%	48%	56%	60%

