

Wyniki ze sprawdzianu organizowanego przez OKE 2016

Do sprawdzianu przystąpiło 71 uczniów, w tym 4 uczniom dostosowano warunki przeprowadzania sprawdzianu-wydłużony czas pracy ze względu na dysleksję i jeden uczeń korzystał z pomocy nauczyciela wspierającego ze względu na afazję. Jeden laureat był zwolniony z części I sprawdzianu.

Wyniki na tle powiatu, województwa i kraju

	VIa	VIb	VIc	szkoła	miasto Hajnówka	powiat hajnowski	podlaskie	Kraj
j.polski i mat.	67%	53%	45%	56% 4 st.	54%	57%	63%	63%
j.polski	76%	66%	59%	67%	65%	66%	71%	71%
matematyka	57%	40%	31%	44%	42%	47%	54%	54%
angielski	73%	63%	55%	64% 4st.	63%	64%	70%	71%

4 stanin- niżej średni

CZĘŚĆ I SPRAWDZIANU

Wyniki sprawdzianu_język polski

	KRAJ	WOJEWÓDZTWO	GMINA	SZKOŁA	A	B	C
Liczebność				71	26	23	22
Wynik średni (*)	71%	71%	65%	56%	63%	57%	47%
Wynik najniższy				20%	20%	25%	20%
Wynik najwyższy				85%	85%	80%	85%
Mediana				55%	70%	55%	40%
Odchylenie standardowe				21%	23%	18%	19%

Wyniki sprawdzianu_matematyka

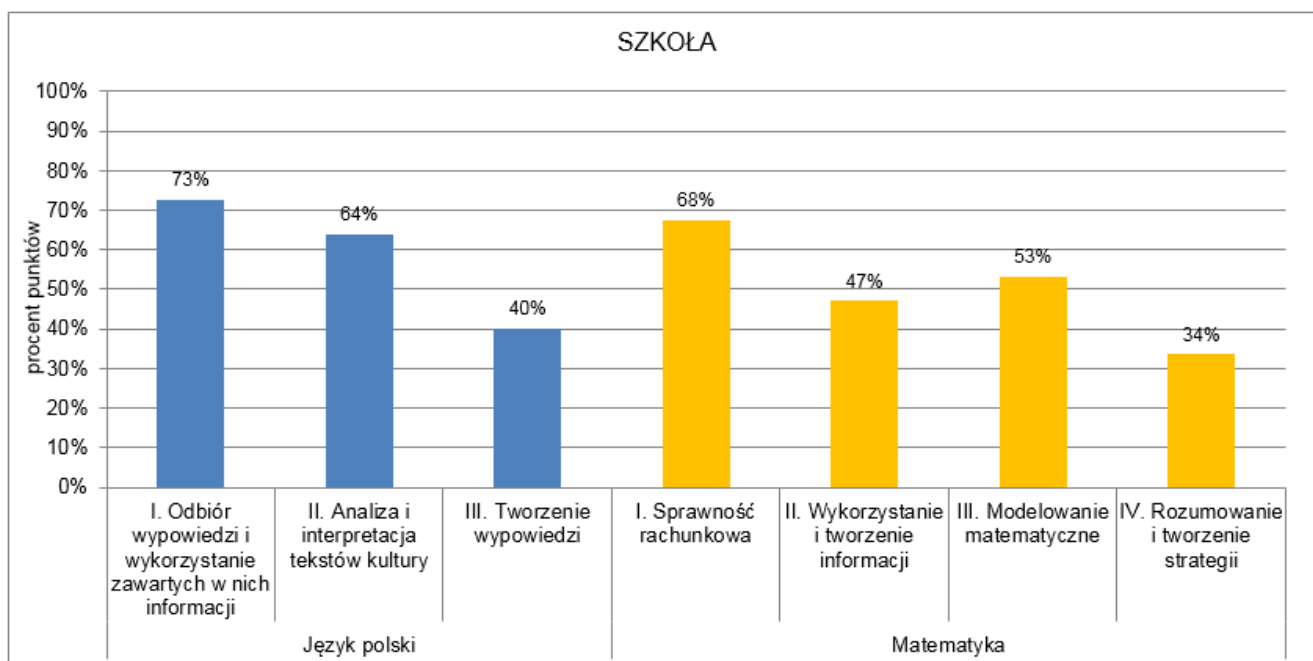
	KRAJ	WOJEWÓDZTWO	GMINA	SZKOŁA	A	B	C
Liczebność				71	26	23	22
Wynik średni (*)	54%	54%	42%	47%	52%	45%	42%
Wynik najniższy				5%	5%	10%	5%
Wynik najwyższy				70%	70%	70%	70%
Mediana				50%	60%	50%	45%
Odchylenie standardowe				19%	18%	19%	19%

* - obliczany jako: $\frac{\text{średni wynik (w pkt)}}{\text{maksymalny możliwy wynik (w pkt)}} \cdot 100\%$

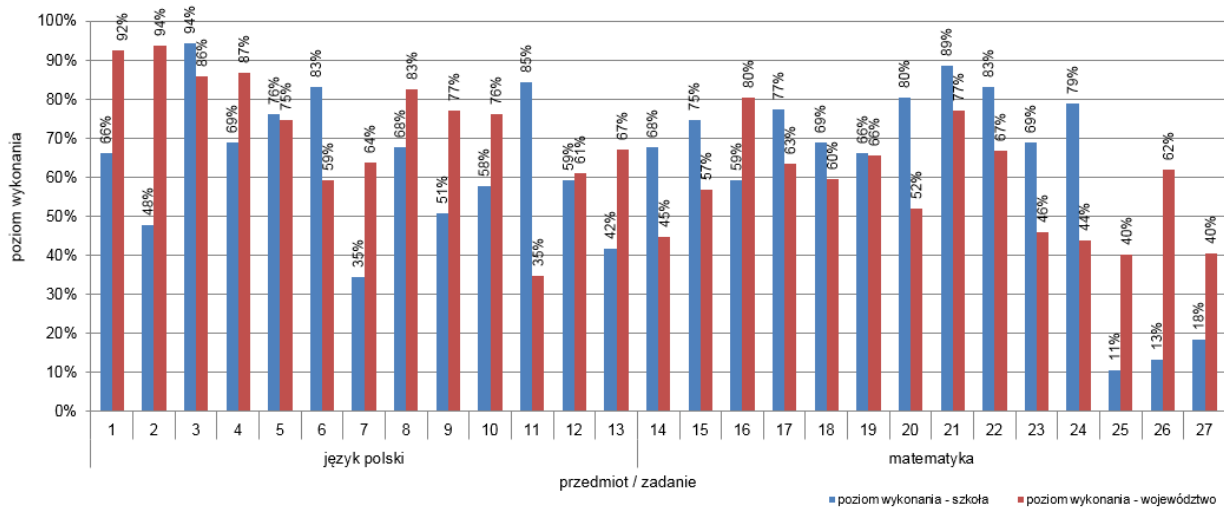
Poziom opanowania wymagań ogólnych

		KRAJ	WOJEWÓDZTWO	GMINA	SZKOŁA	A	B	C
		procent punktów						
Język polski	I. Odbiór wypowiedzi i wykorzystanie zawartych w nich informacji	82%	82%	75%	73%	82%	71%	64%
	II. Analiza i interpretacja tekstów kultury	66%	66%	58%	64%	71%	64%	55%
	III. Tworzenie wypowiedzi	65%	66%	64%	40%	45%	43%	32%
Matematyka	I. Sprawność rachunkowa	62%	63%	47%	68%	77%	65%	59%
	II. Wykorzystanie i tworzenie informacji	64%	64%	52%	47%	50%	47%	44%
	III. Modelowanie matematyczne	51%	51%	40%	53%	62%	50%	46%
	IV. Rozumowanie i tworzenie strategii	42%	43%	32%	34%	38%	30%	31%

Poziom opanowania wymagań ogólnych



nr zadania	język polski													matematyka													
	1	2	3	4	5	6	7	8	9	10	11	12	13	14	15	16	17	18	19	20	21	22	23	24	25	26	27
poziom wykonania - szkoła	66%	48%	94%	69%	76%	83%	35%	68%	51%	58%	85%	59%	42%	68%	75%	59%	77%	69%	66%	80%	89%	83%	69%	79%	11%	13%	18%



CZĘŚĆ II- JĘZYK ANGIELSKI

Wyniki sprawdzianu Język angielski

	KRAJ	WOJEWÓDZTWO	GMINA	SZKOŁA	A	B	C
Liczebność				71	26	23	22
Wynik średni (*)	71%	70%	63%	64%	73%	63%	55%
Wynik najniższy				13%	13%	20%	20%
Wynik najwyższy				100%	100%	93%	100%
Mediana				63%	76%	68%	53%
Odchylenie standardowe				24%	24%	23%	23%

* - obliczany jako: $\frac{\text{średni wynik (w pkt)}}{\text{maksymalny możliwy wynik (w pkt)}} \cdot 100\%$

Poziom opanowania umiejętności
Język angielski

		KRAJ	WOJEWÓDZTWO	GMINA	SZKOŁA	A	B	C
		poziom opanowania						
Język angielski	I. Rozumienie ze słuchu	74%	73%	64%	66%	74%	66%	57%
	II. Znajomość funkcji językowych	77%	76%	68%	68%	75%	70%	58%
	III. Znajomość środków językowych	78%	78%	73%	74%	80%	70%	70%
	IV. Rozumienie tekstów pisanych	59%	58%	52%	54%	66%	50%	43%

