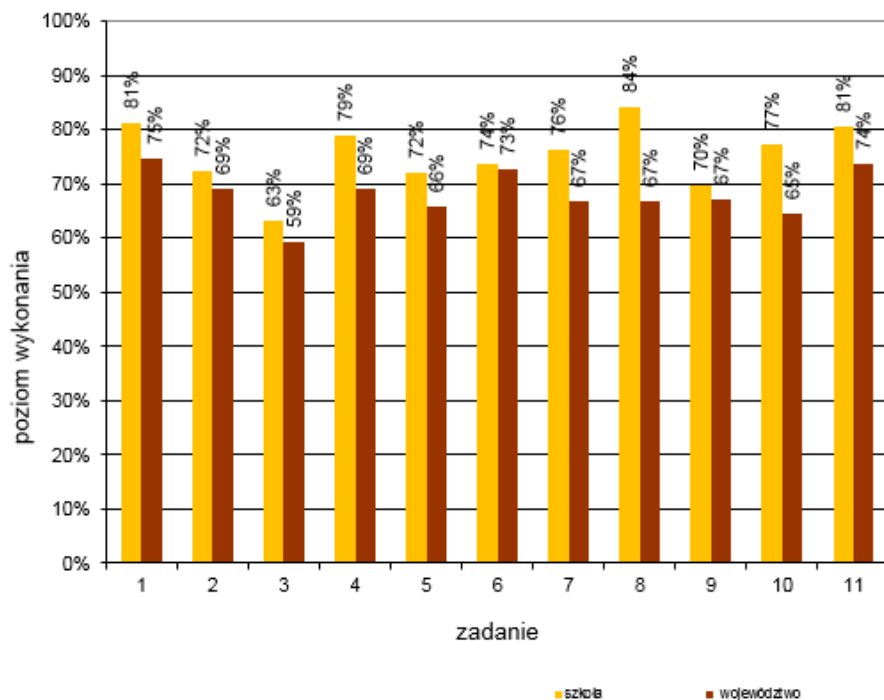


## JĘZYK ANGIELSKI- POZIOM PODSTAWOWY

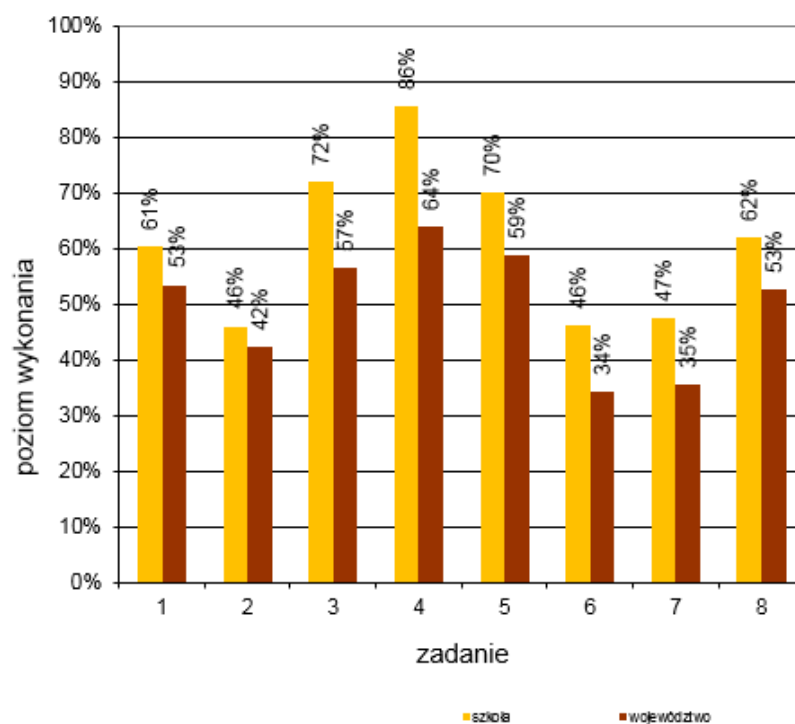


	KRAJ	WOJEWÓDZTWO	SZKOŁA	A	B
Liczebność			19	8	11
Wynik średni *	67%	68%	76%	88%	67%
Wynik najniższy			30%	60%	30%
Wynik najwyższy			100%	100%	100%
Odchylenie standardowe			26%	14%	30%

## JĘZYK ANGIELSKI- POZIOM ROZSZERZONY

	KRAJ	WOJEWÓDZTWO	SZKOŁA	A	B	
Liczebność			19	8	11	
Wynik średni *	49%	49%	60%	75%	49%	
Wynik najniższy			10%	55%	10%	
Wynik najwyższy			98%	98%	93%	
Odchylenie standardowe			28%	16%	30%	

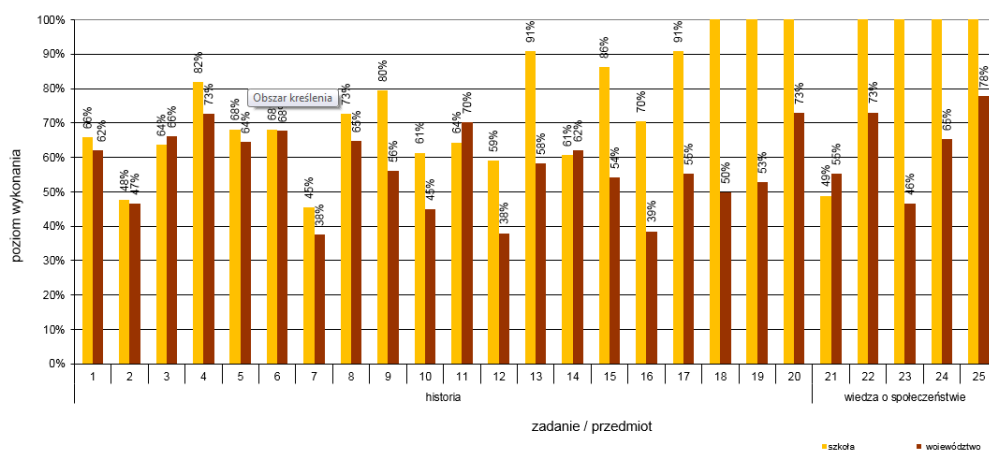
\* obliczany jako:  $\frac{\text{średni wynik (w pkt)}}{\text{maksymalny możliwy wynik za arkusz (w pkt)}} \cdot 100\%$



## CZĘŚĆ HUMANISTYCZNA- historia i WOS

	KRAJ	WOJEWÓDZTWO	SZKOŁA	A	B
Liczebność			44	26	18
Wynik średni *	59%	60%	59%	66%	49%
Wynik najniższy			16%	16%	16%
Wynik najwyższy			91%	91%	78%
Odchylenie standardowe			19%	18%	17%

średni wynik (w pkt)

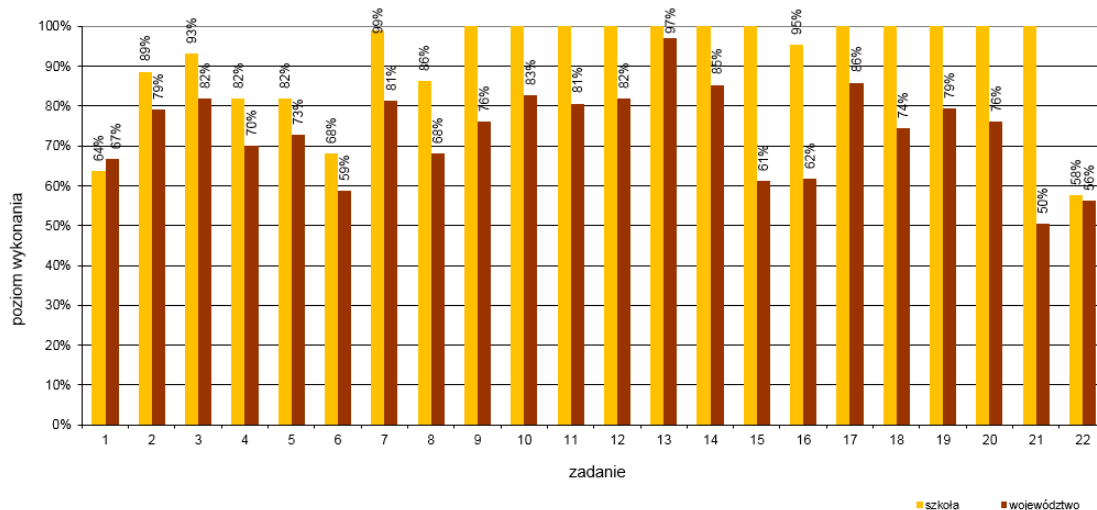


## CZĘŚĆ HUMANISTYCZNA- język polski

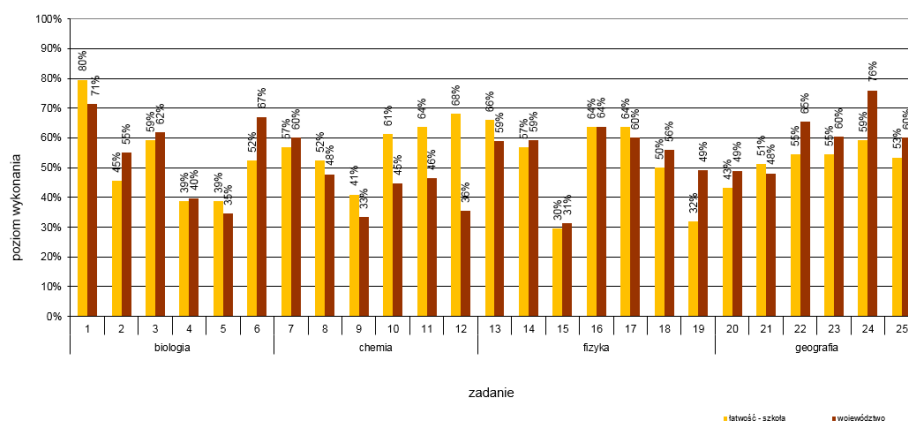
Wyniki egzaminu gimnazjalnego (część humanisty)

	KRAJ	WOJEWÓDZTWO	SZKOŁA	A	B
Liczebność			44	26	18
Wynik średni *	69%	69%	72%	78%	64%
Wynik najniższy			25%	47%	25%
Wynik najwyższy			100%	100%	94%
Odchylenie standardowe			18%	16%	19%

\* - obliczany jako:  $\frac{\text{średni wynik (w pkt)}}{\text{maksymalny możliwy wynik za arkusz (w pkt)}} \cdot 100\%$



## CZĘŚĆ PRZYRODNICZA



## Wyniki egzaminu gimnazjalnego (część matematyczno-*p*)

	KRAJ	WOJEWÓDZTWO	SZKOŁA	A	B
Liczebność			44	26	18
Wynik średni *	52%	53%	53%	59%	45%
Wynik najniższy			18%	32%	18%
Wynik najwyższy			100%	100%	68%
Odchylenie standardowe			17%	16%	15%

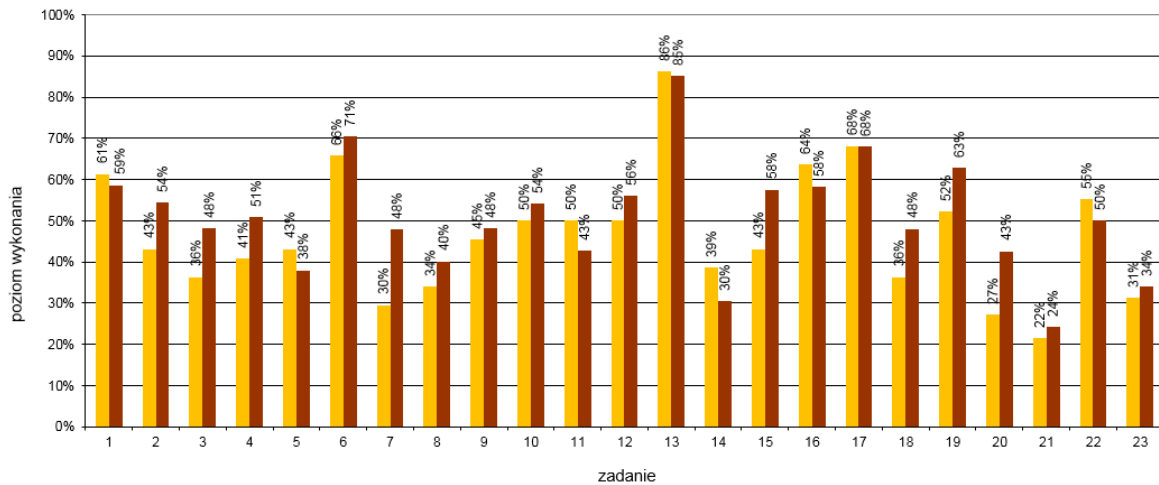
\* obliczany jako:  $\frac{\text{średni wynik (w pkt)}}{\text{maksymalny możliwy wynik za arkusz (w pkt)}} \cdot 100\%$

# CZĘŚĆ MATEMATYCZNA

## Wyniki egzaminu gimnazjalnego (część matematyki)

	KRAJ	WOJEWÓDZTWO	SZKOŁA	A	B
Liczebność			44	26	18
Wynik średni *	47%	48%	45%	52%	34%
Wynik najniższy			14%	14%	14%
Wynik najwyższy			93%	93%	72%
Odchylenie standardowe			22%	23%	16%

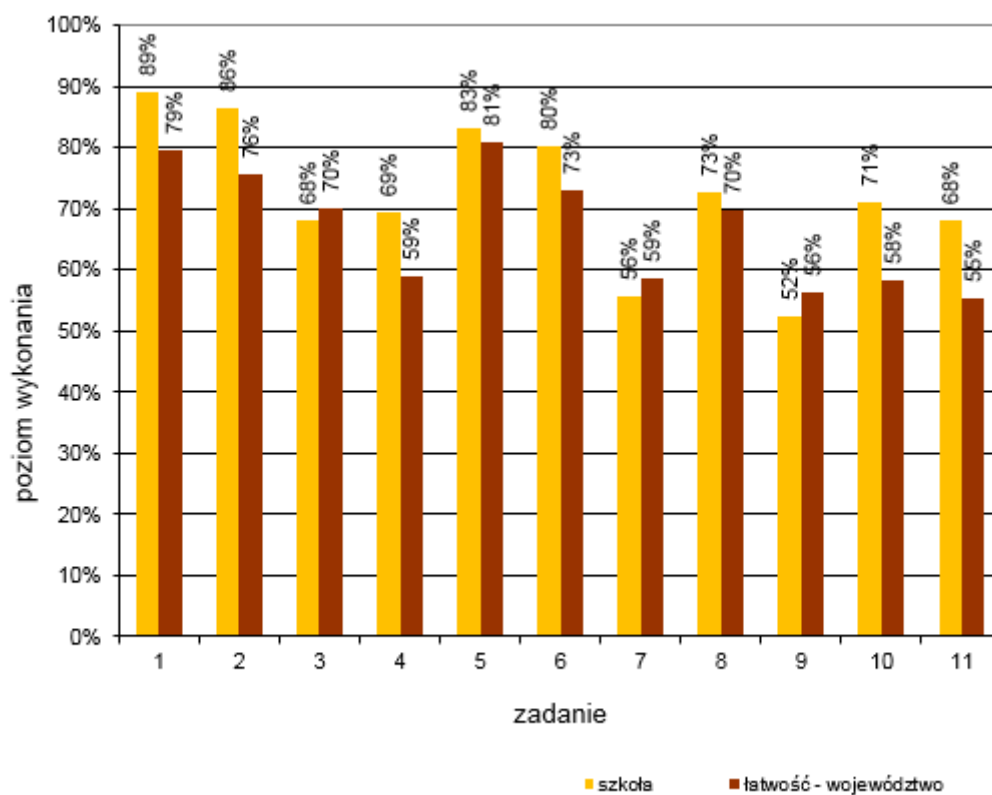
\* obliczany jako:  $\frac{\text{średni wynik (w pkt)}}{\text{maksymalny możliwy wynik za arkusz (w pkt)}} \cdot 100\%$



## JĘZYK ROSYJSKI- POZIOM PODSTAWOWY

	KRAJ	WOJEWÓDZTWO	SZKOŁA
Liczebność			22
Wynik średni *	60%	67%	73%
Wynik najniższy			35%
Wynik najwyższy			100%
Odchylenie standardowe			18%

\* obliczany jako:  $\frac{\text{średni wynik (w pkt)}}{\text{maksymalny możliwy wynik za arkusz (w pkt)}} * 100\%$



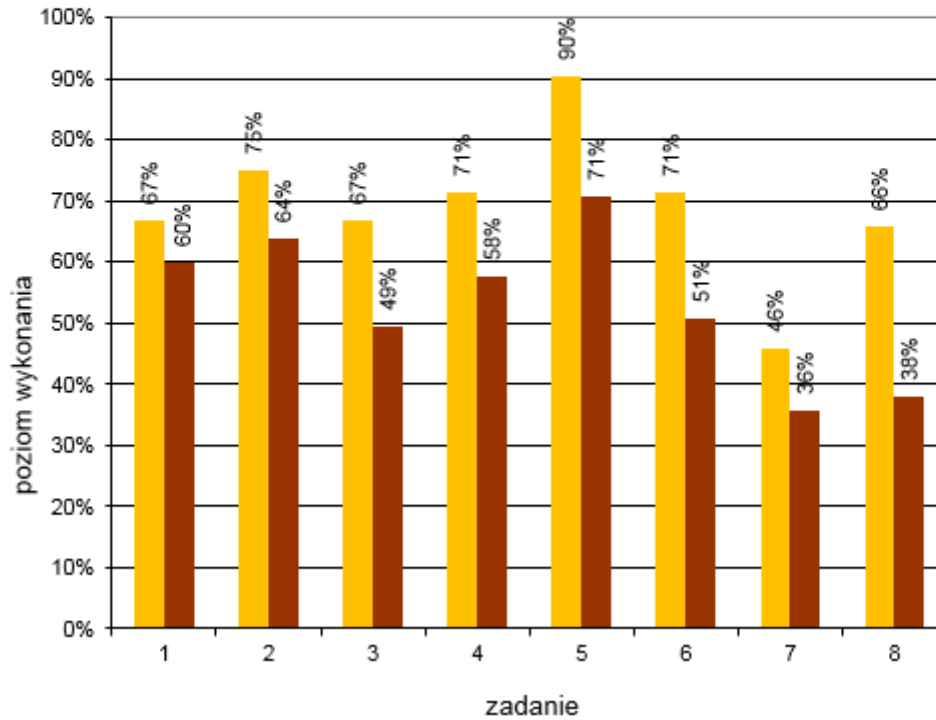
# JĘZYK ROSYJSKI- POZIOM ROZSZERZONY

## Wyniki egzaminu gimnazjalnego (język rosyjski\_poziom rozszerzony)

	KRAJ	WOJEWÓDZTWO	SZKOŁA
Liczebność			7
Wynik średni *	38%	50%	68%
Wynik najniższy			30%
Wynik najwyższy			100%
Odchylenie standardowe			27%

\* obliczany jako:  $\frac{\text{średni wynik (w pkt)}}{\text{maksymalny możliwy wynik za arkusz (w pkt)}} \cdot 100\%$

nr zadania	1	2	3	4	5	6	7	8
szkoła	67%	75%	67%	71%	90%	71%	46%	66%



## JĘZYK NIEMIECKI- POZIOM PODSTAWOWY

	KRAJ	WOJEWÓDZTWO	SZKOŁA
Liczebność			3
Wynik średni *	54%	54%	71%
Wynik najniższy			
Wynik najwyższy			
Odchylenie standardowe			

\* obliczany jako:  $\frac{\text{średni wynik (w pkt)}}{\text{maksymalny możliwy wynik za arkusz (w pkt)}} \cdot 100\%$



### Poziom wykonania zadań

nr zadania	1	2	3	4	5	6	7	8	9	10	11
szkoła	####	67%	56%	58%	67%	78%	58%	67%	75%	67%	78%

